



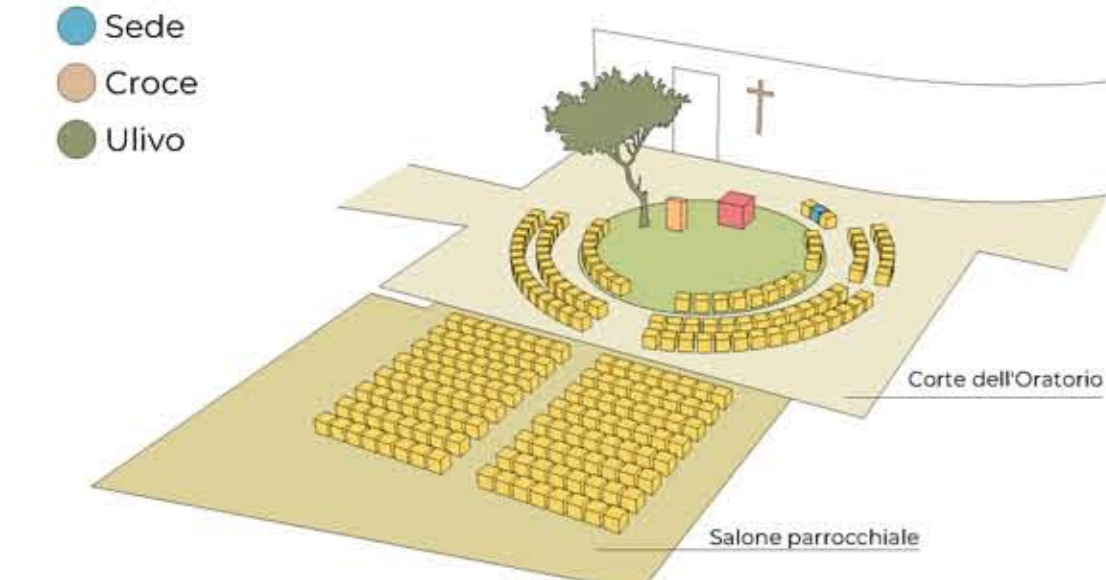
Vista dell'ingresso alla corte dell'Oratorio dal portico della chiesa su via Bagnera

Vista della corte dell'Oratorio verso le aule per i gruppi ed il Salone parrocchiale

SPAZI APERTI DI AGGREGAZIONE: USO COMBINATO DELLA CORTE E DEL SALONE PARROCCHIALE

CELEBRAZIONE ALL'APERTO

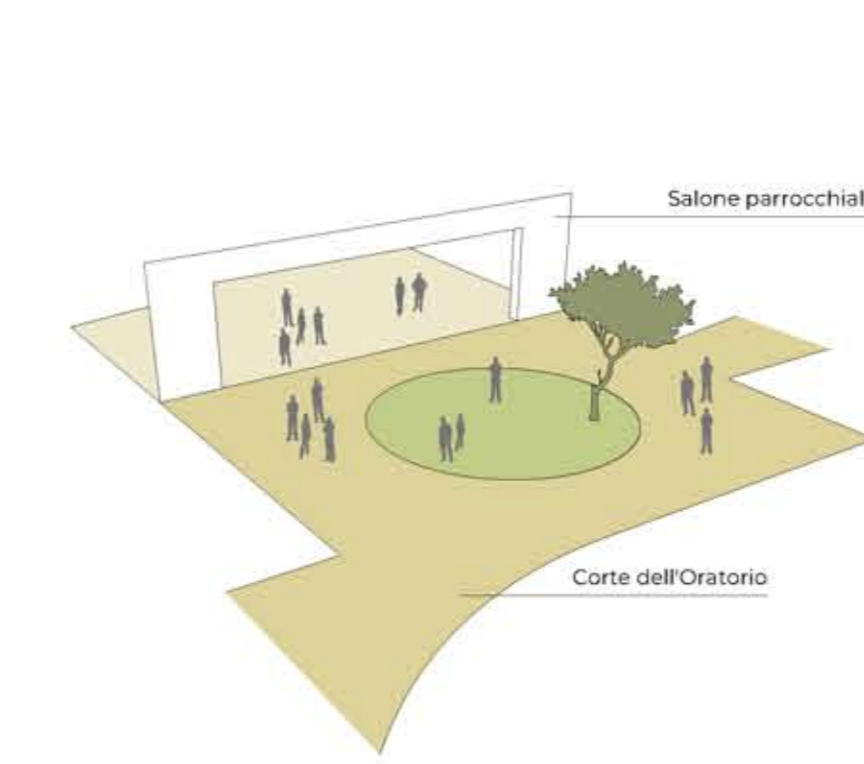
- Altare
- Ambone
- Posti dei fedeli
- Sede
- Croce
- Ulivo



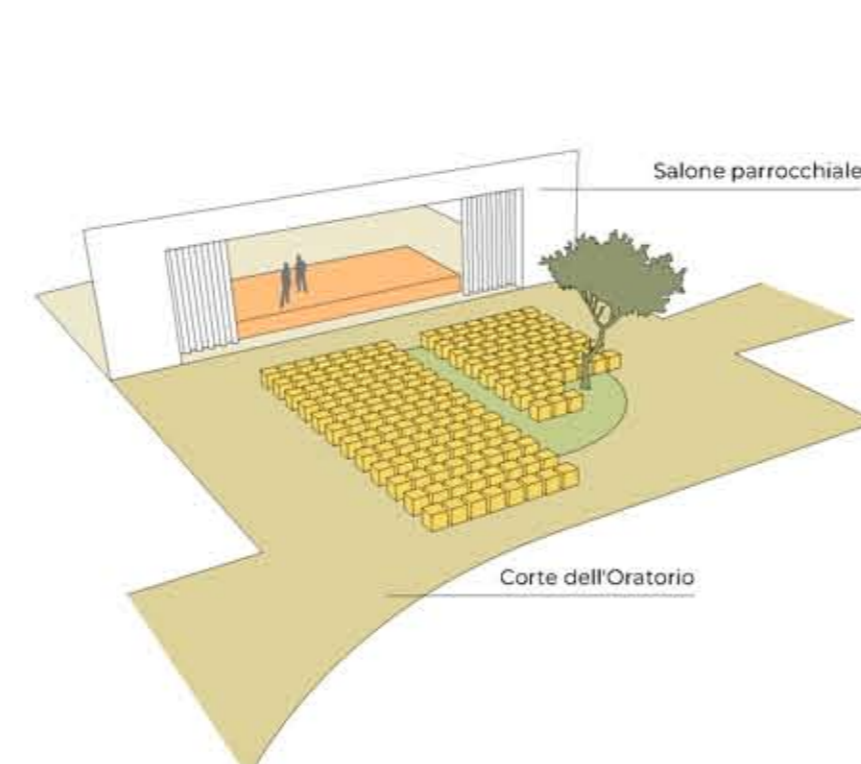
La corte è pensata anche come luogo per la **celebrazione all'aperto**. In analogia con l'assetto liturgico della chiesa, la forma circolare dello spazio verde consente anche in questo caso di radunare l'assemblea intorno alla Mensa. La continuità tra lo spazio della corte e quello del salone che si ottiene grazie alla possibilità di aprirne completamente la vetrata consente di integrare all'occorrenza il numero dei posti per i fedeli.

Il **salone parrocchiale** è concepito per essere una possibile estensione della corte del complesso. Ciò risulta particolarmente utile nei casi di notevole affluenza di persone, come in occasione di feste parrocchiali o di attività ludico-ricreative aperte alla città, quali rappresentazioni teatrali, cinematografiche o concerti.

FESTE PARROCCHIALI



TEATRO / CINEMA ALL'APERTO



Il Beato Puglisi
olio su tela, 190 x 400 cm.



All'interno del salone parrocchiale, un grande dipinto a olio su tela raffigurante il **Beato Puglisi** con i suoi ragazzi - un monocromico giocato sulle gamme del rosso porpora che evoca al contempo la passione dell'impegno evangelico di padre Puglisi e il suo martirio.



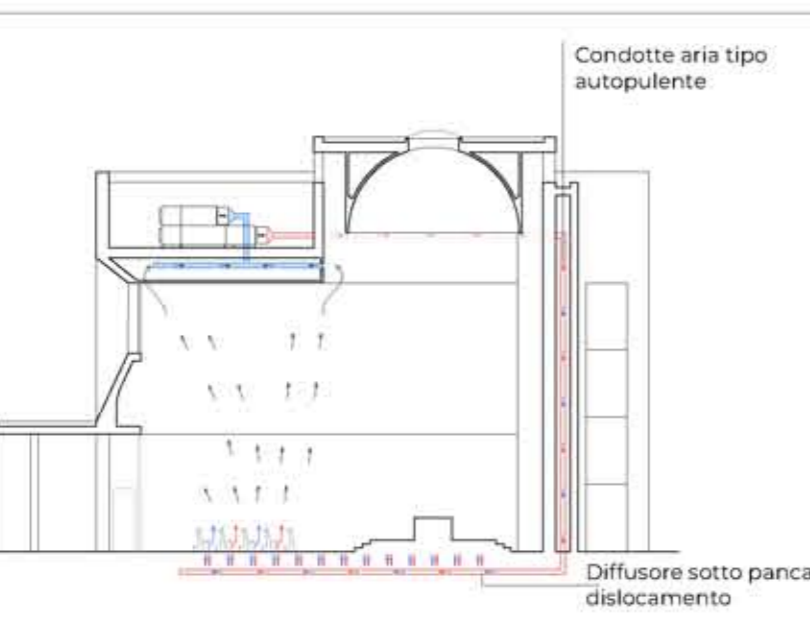
Vista del Salone parrocchiale con la parete vetrata interamente aperta



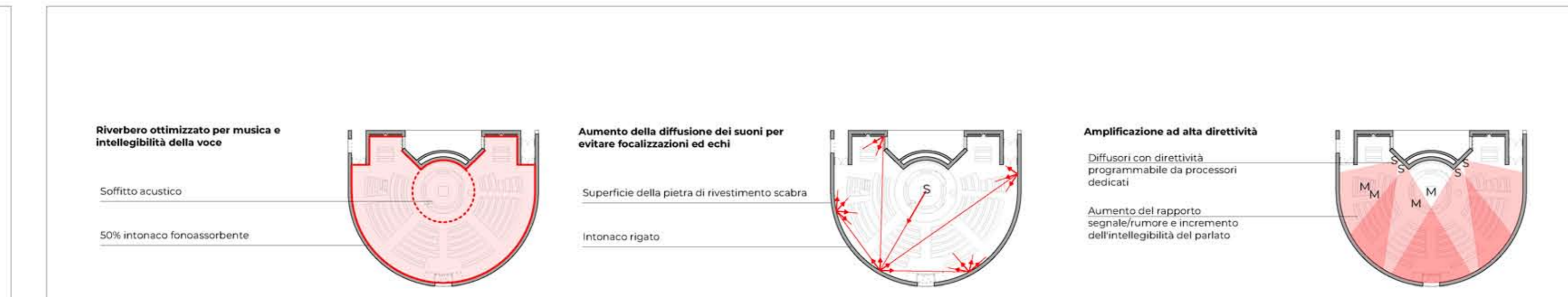
Vista del Salone parrocchiale verso la grande tela dedicata al Beato Puglisi

IMPIANTO DI CLIMATIZZAZIONE DELL'AULA LITURGICA

La scelta progettuale ricade su di un impianto di ventilazione meccanica controllata che prevede l'opportuno dimensionamento di una unità di trattamento aria (UTA) con recuperatore di calore a doppio flusso ad alta efficienza, atto a garantire livelli ottimali della qualità dell'aria, minimizzando le perdite per ventilazione. Il sistema di diffusione è del tipo a dislocamento, in cui l'aria viene emessa dal basso e risale verso l'alto, asportando il calore dalle superfici calde e trascinando con sé gli inquinanti dispersi nel locale. L'aria calda e inquinata viene prelevata da elementi di ripresa a soffitto ed espulsa o parzialmente riciclata. Il sistema è particolarmente utile in ambienti alti perché la zona controllata rimane al di sotto dei 2 mt.



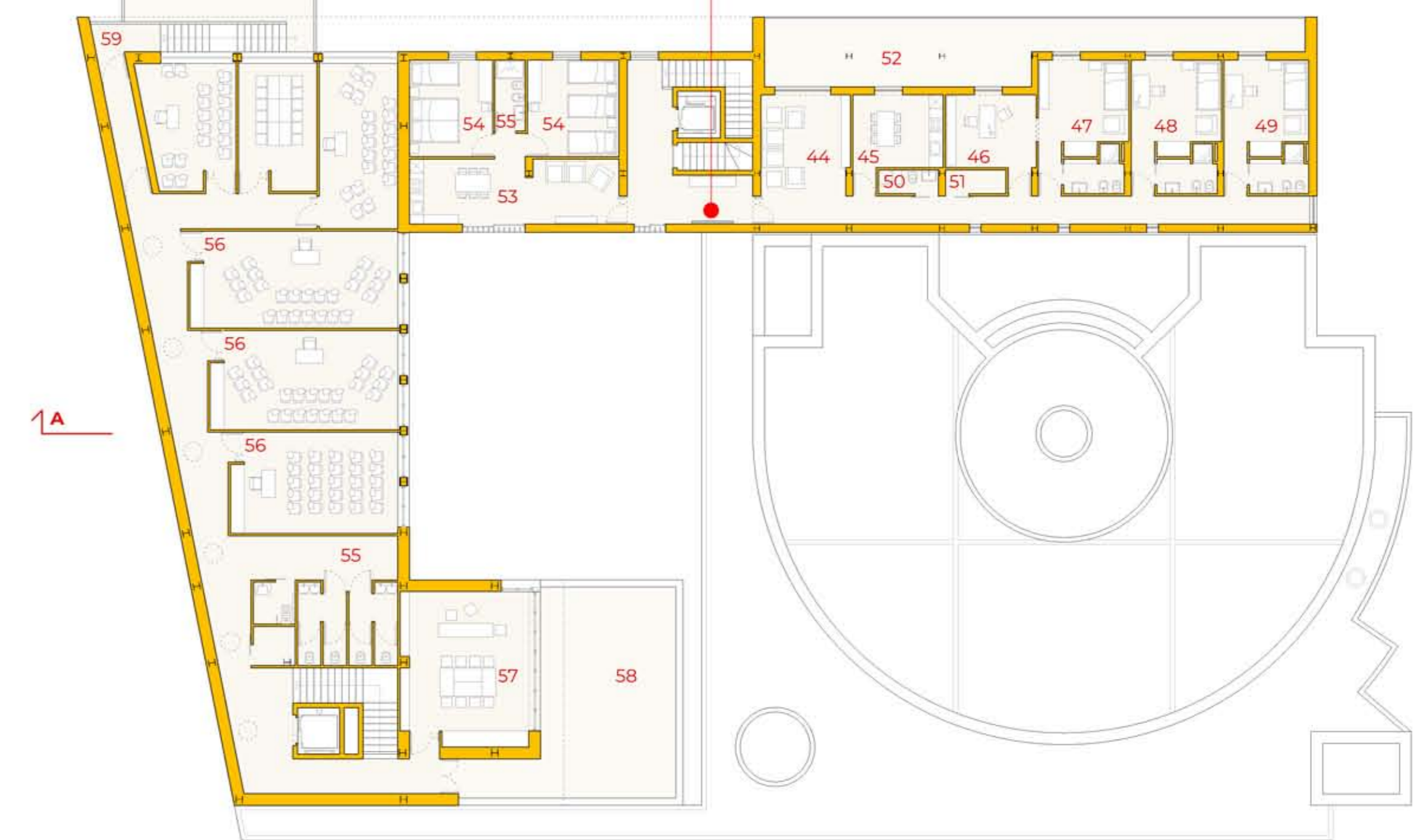
STUDI SULL'ACUSTICA DELL'AULA LITURGICA



Nel vestibolo della **Locanda del Samaritano**, un dipinto a grafite su tavola con l'immagine del **Buon Samaritano** in cui le intricate trame del segno quasi ne fanno un solo corpo con il giudeo da questi soccorso. Un monito ad una solidarietà operante che ricorda l'urgenza dell'aiuto ai più fragili. *Vor' e fa' anche tu lo stesso* (Luca 10,37)



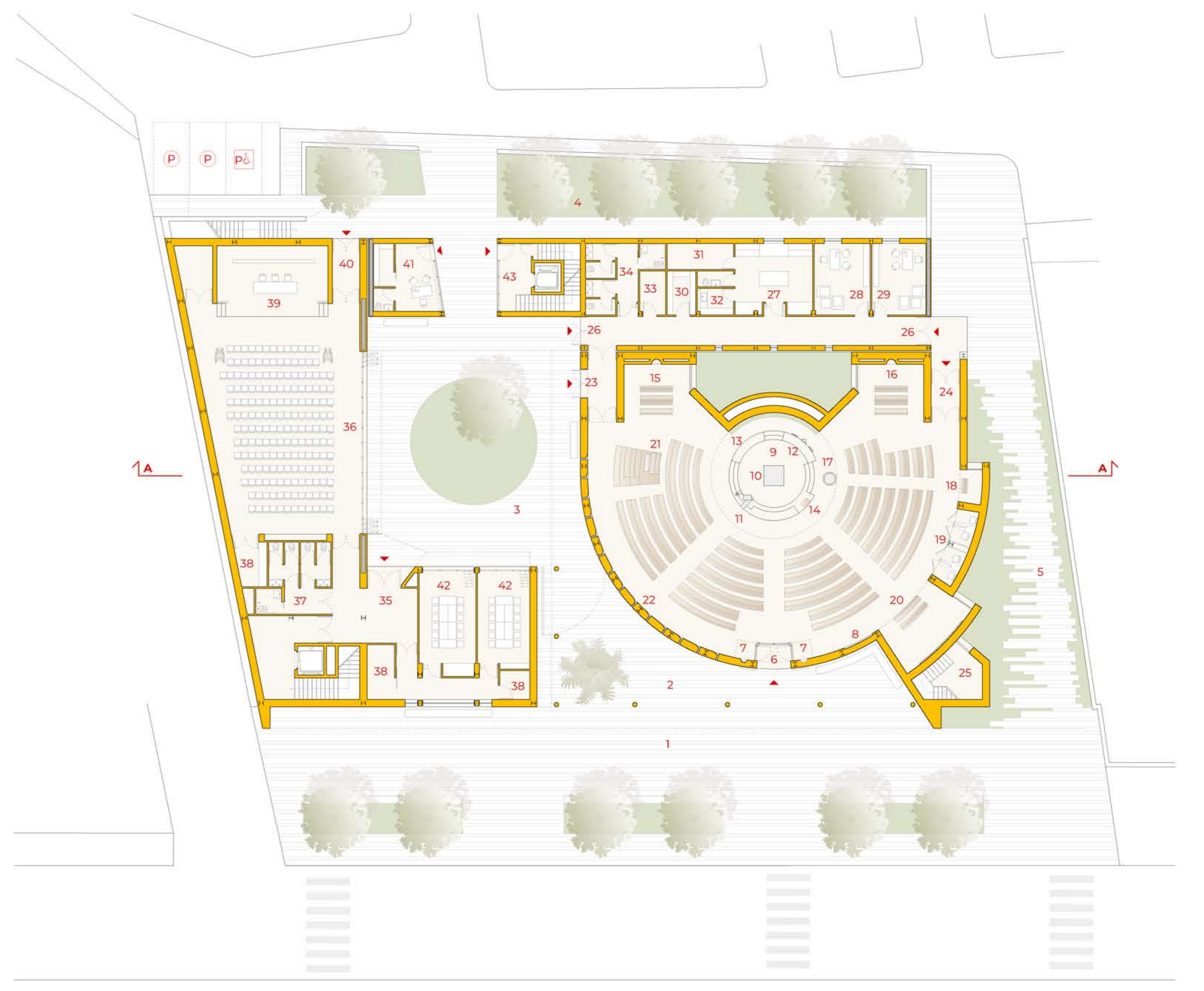
Il buon Samaritano
grafite su tavola, 120 x 80 cm.



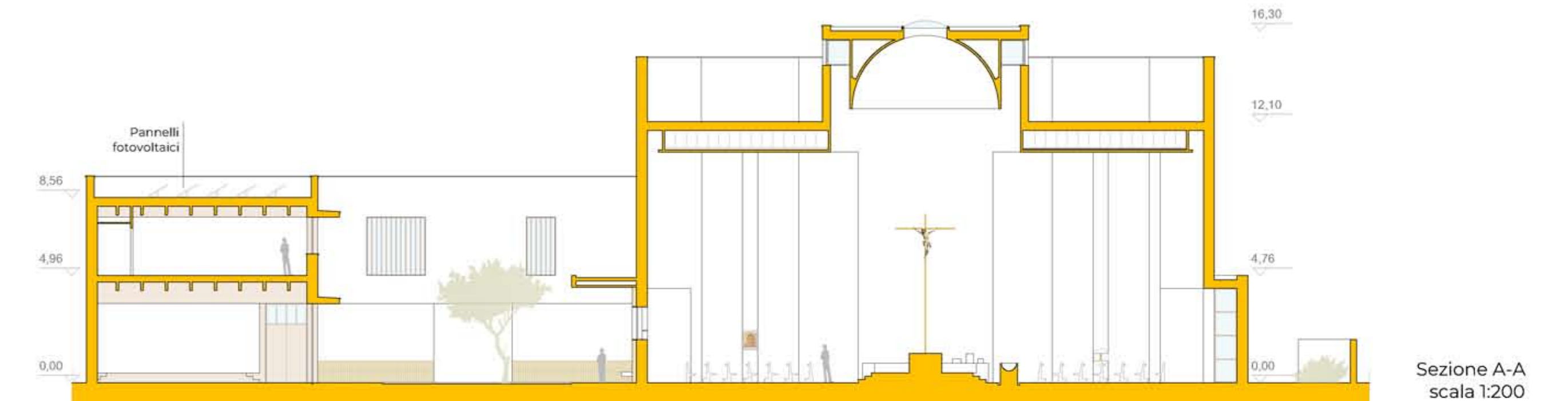
Pianta del primo piano
scala 1:200

LEGENDA

- SPAZI APERTI**
- 1 Sagrato
 - 2 Portico/Esonartece
 - 3 Corte interna
 - 4 Giardino
 - 5 Percorso verde
- Piano terra**
- CHIESA**
- 6 Portale e bussola
 - 7 Acquanteria
 - 8 Avvisi sacri
 - 9 Presbiterio
 - 10 Altare
 - 11 Ambone
 - 12 Sede del Presidente/sedute dei concelebrenti
 - 13 Credenza (sotto le sedute, accessibile dal retro)
 - 14 Area leggio/devozioni
 - 15 Cappella della Madonna della Tenerezza
 - 16 Cappella del SS. Sacramento
 - 17 Fonte battesimale
 - 18 Cappella della Riconciliazione
 - 19 Penitenzieria
 - 20 Cappella di san Giovanni Bosco
 - 21 Coro
 - 22 Via Crucis
 - 23 Accesso sulla corte interna
 - 24 Accesso sul percorso verde
 - 25 Campanile
 - 26 Accessi alla Sacrestia/uffici parrocchiali
 - 27 Sacrestia
 - 28 Ufficio del Parroco
 - 29 Ufficio del Viceparroco
 - 30 Archivio parrocchiale
 - 31 Deposito sacrestia
 - 32 Area preparazione fiori
 - 33 Ripostiglio
 - 34 WC
- LOCALI DI MINISTERO PASTORALE**
- 35 Ingresso
 - 36 Salone parrocchiale
 - 37 WC
 - 38 Deposito
 - 39 Palco
 - 40 Uscita posteriore
 - 41 Locale Caritas
 - 42 Aule per gruppi parrocchiali
 - 43 Accesso alla "Locanda del Samaritano", alla Casa Canonica, al locale tecnico interrato ed alle coperture
- Secondo piano**
- CASA CANONICA**
- 44 Soggiorno
 - 45 Pranzo-cucina
 - 46 Studio del Parroco
 - 47 Letto Parroco
 - 48 Letto Viceparroco
 - 49 Letto ospiti
 - 50 WC
 - 51 Ripostiglio
 - 52 Loggia
- LOCALI DI MINISTERO PASTORALE**
- Locanda del Samaritano**
- 53 Soggiorno-cucina
 - 54 Letto
 - 55 WC
 - 56 Aule per il catechismo
 - 57 Aula / Laboratorio
 - 58 Terrazza/attività all'aperto
 - 59 Uscita secondaria/sicurezza



Pianta dei piani terra
scala 1:200



Sezione A-A
scala 1:200