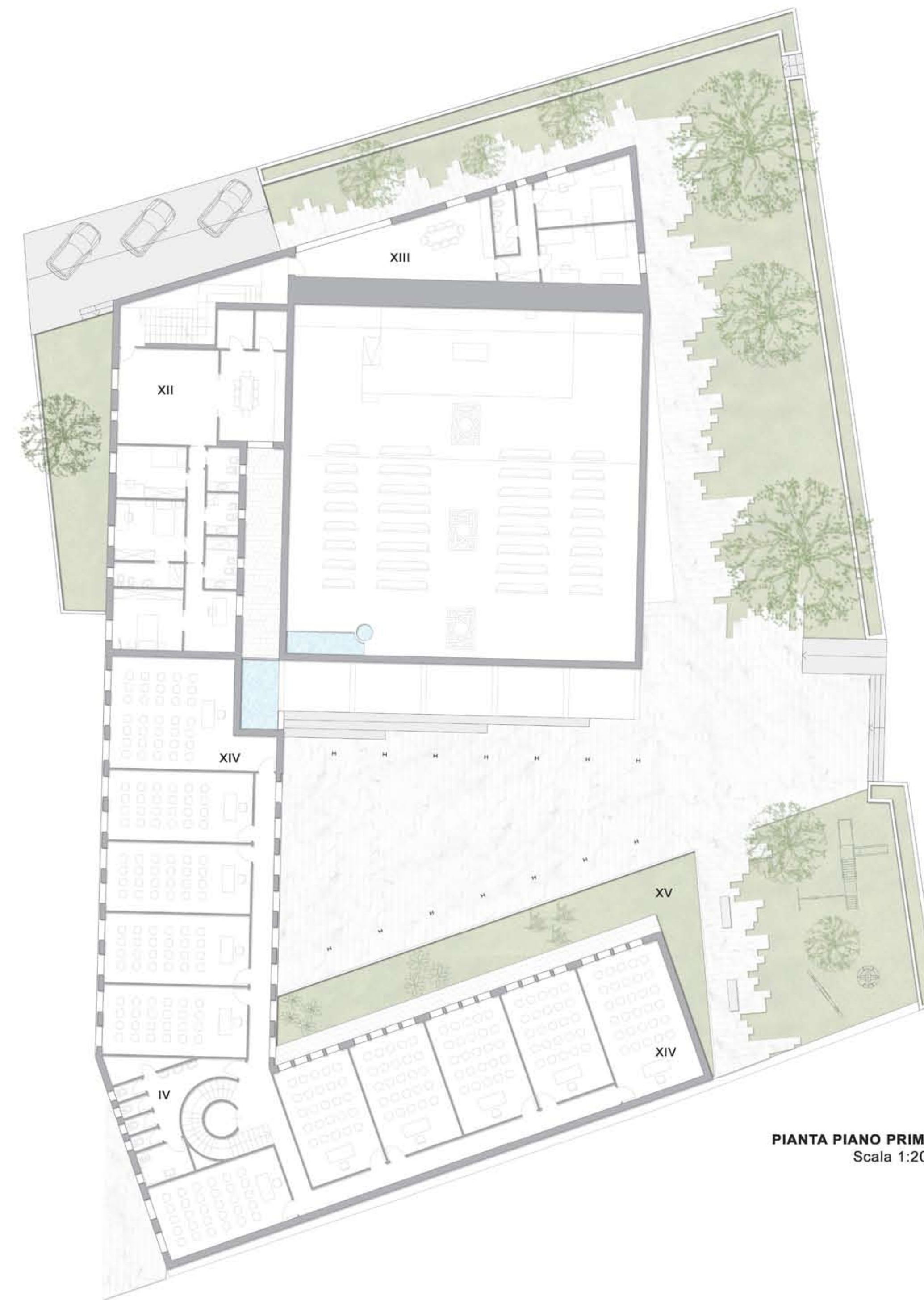




PIANTA PIANO TERRA
Scala 1:200



PIANTA PIANO PRIMO
Scala 1:200

1. Presbiterio - 2. Cappella del Santissimo - 3. Custodia Eucaristica - 4. Coro - 5. Penitenzieria - 6. Fonte battesimale - Acquasantiera - 7. Olii sacri - 8. Statua di San G. Bosco - 9. Icona Maria Madre della Tenerezza - 10. Altare - 11. Ambone - 12. Sede - 13. Sagrato - 14. Via Crucis
- I. Sacrestia - II. Fioreria - III. Magazzino - IV. Servizi igienici - V. Ufficio parroco - VI. Archivio - VII. Ufficio viceparroco - VIII. Locali caritas - IX. Parcheggio canonica - X. Salone parrocchiale - XI. Parco giochi - XII. Casa canonica - XIII. Casa del samaritano - XIV. Aule - XV. Giardino pensile



PROSPETTO INGRESSO CHIESA
Scala 1:200

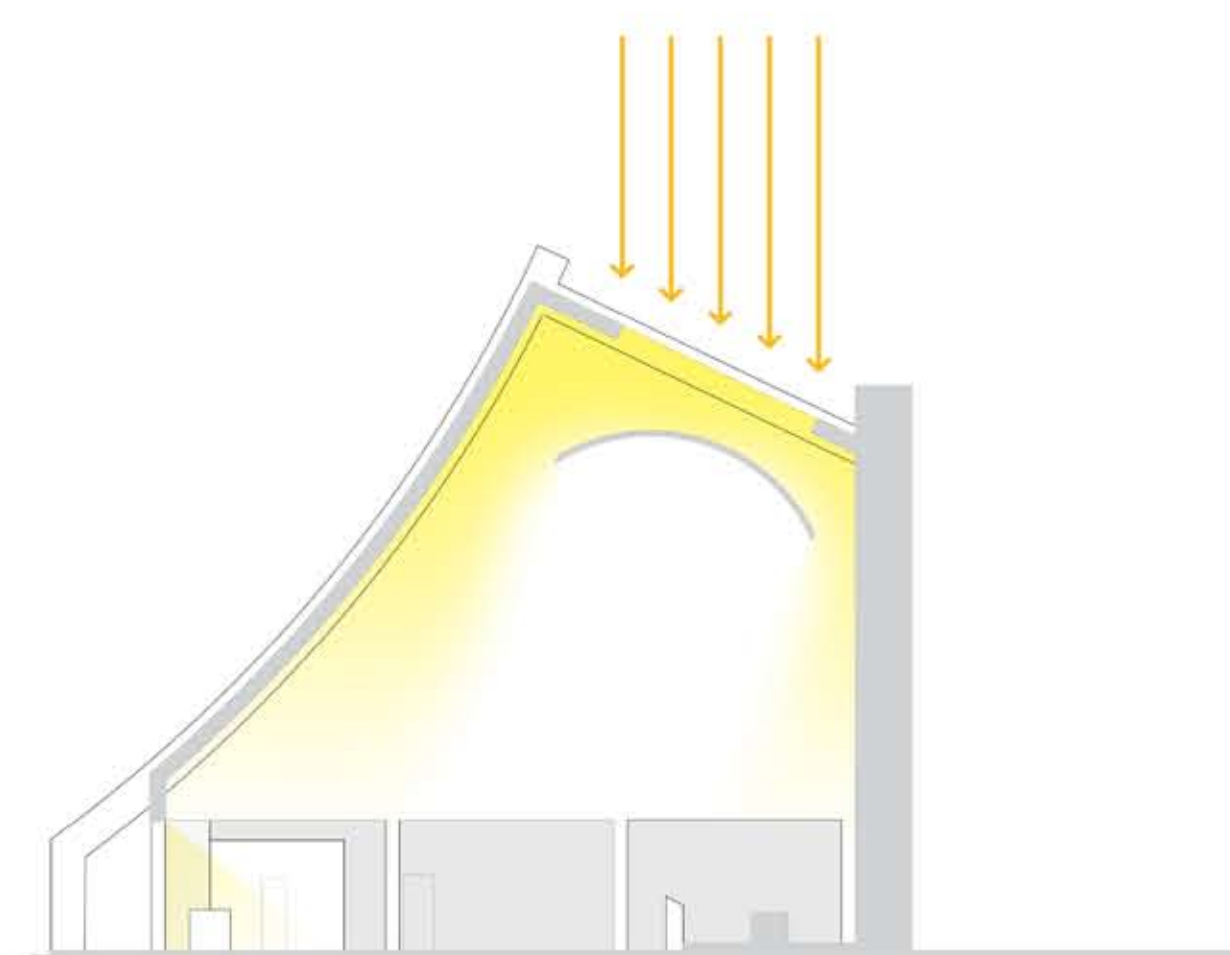


PROSPETTO VIA MONACO I
Scala 1:200



PROSPETTO VIA BAGNERA
Scala 1:200

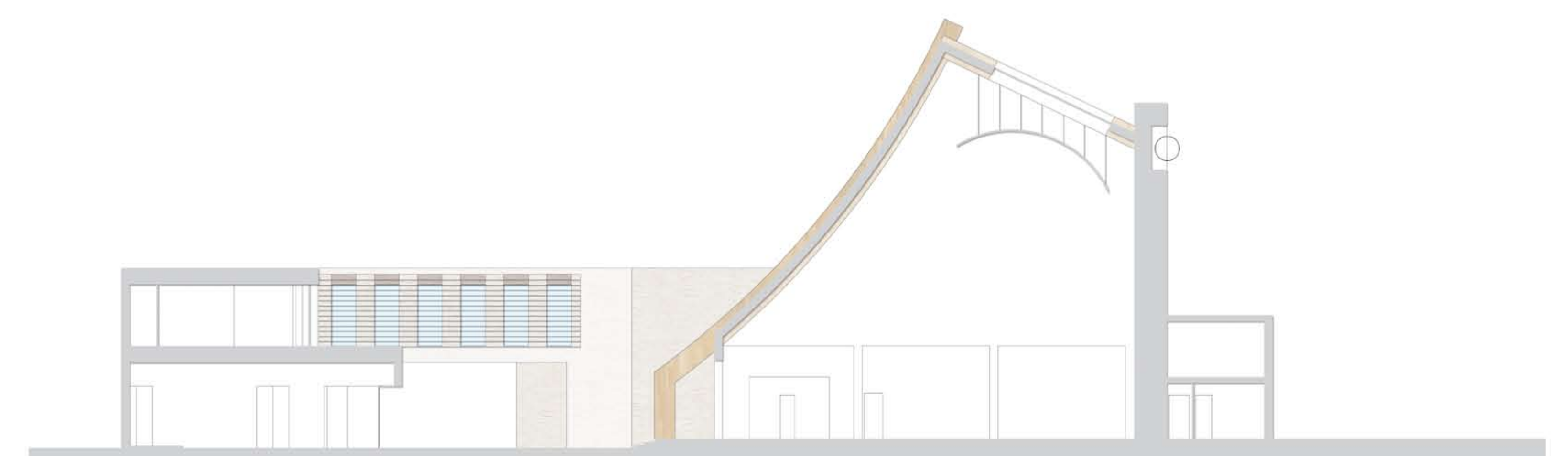
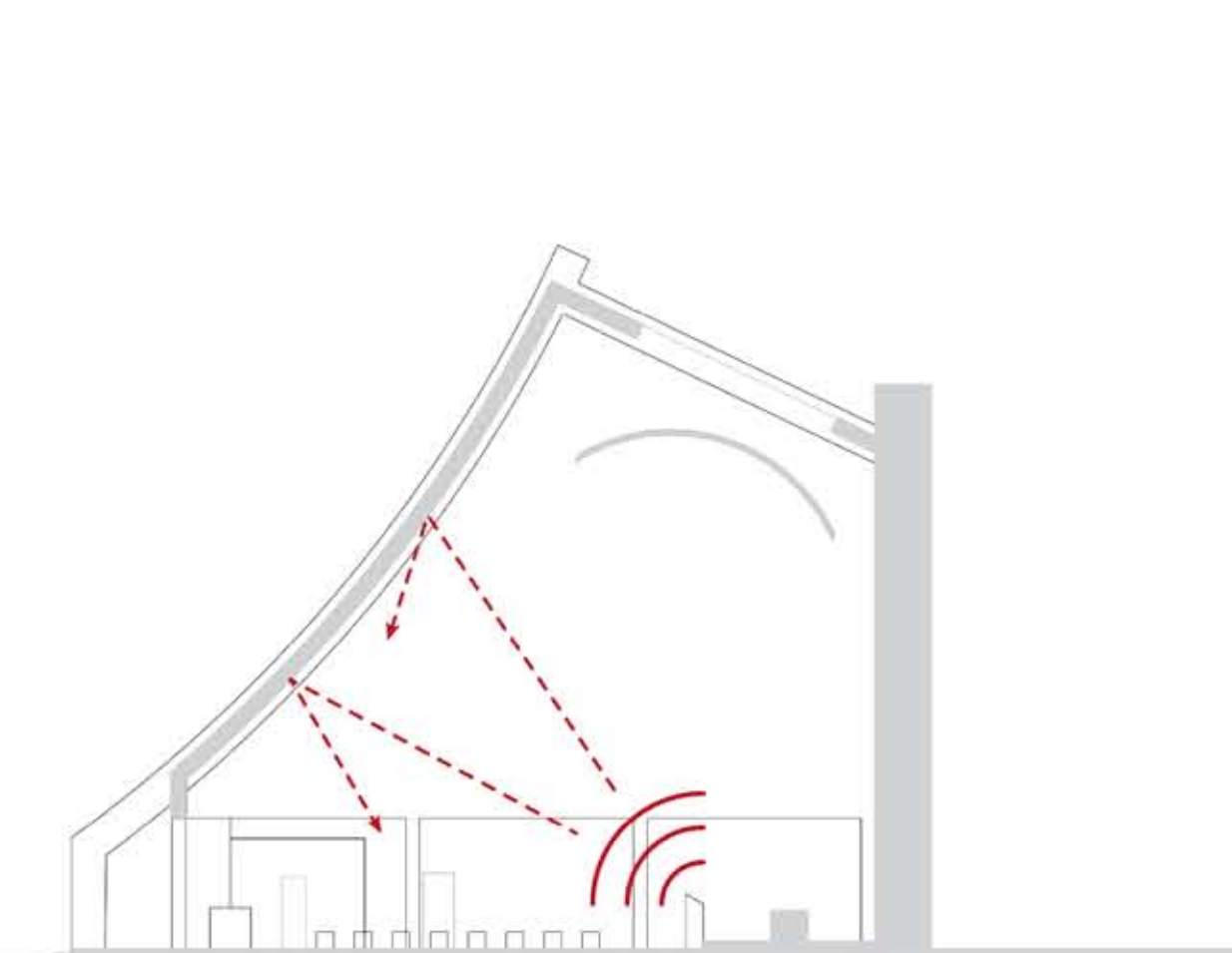
SCHEMA ILLUMINOTECNICO
aula liturgica



SCHEMA ACUSTICA
assemblea



SCHEMA ACUSTICA
presbiterio



SEZIONE
Scala 1:200