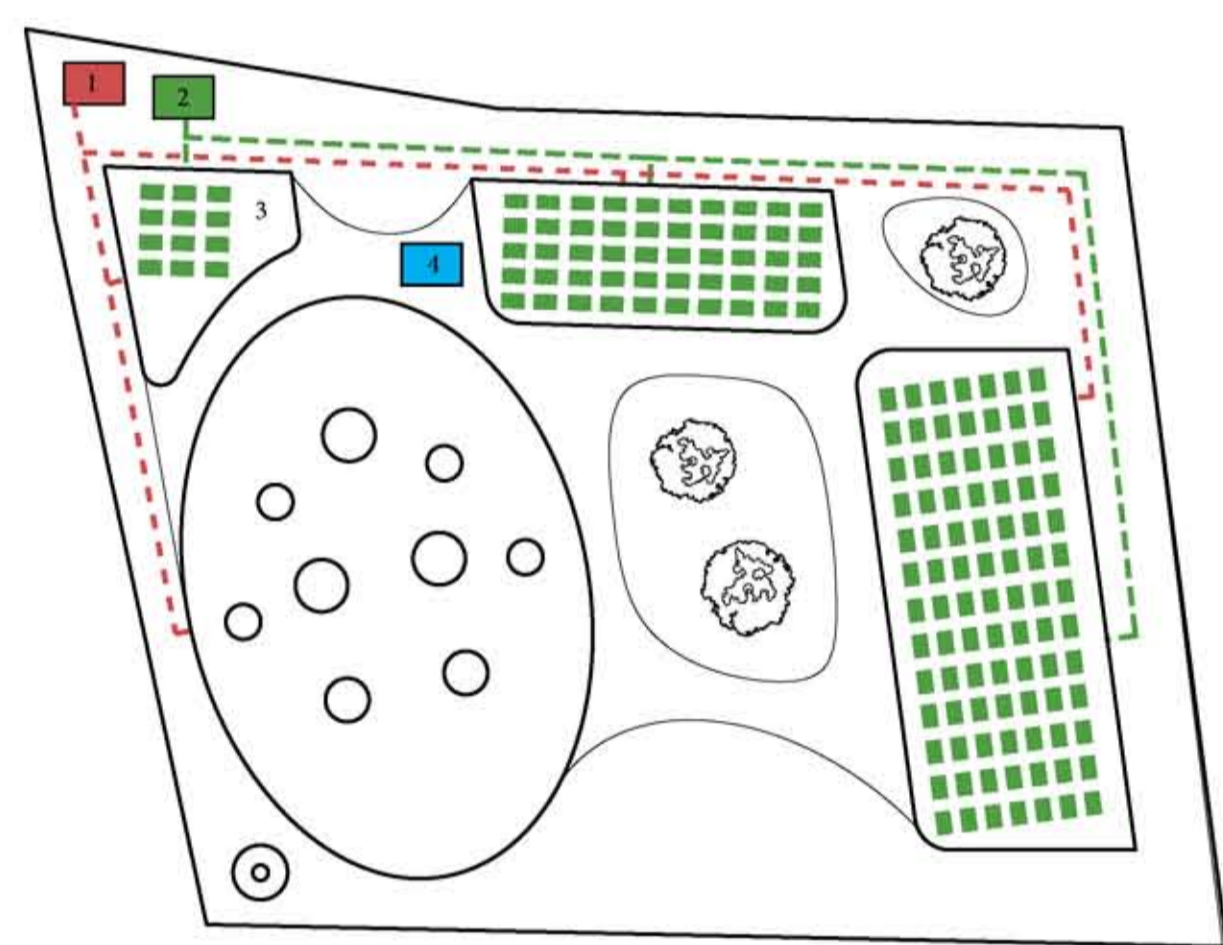


Isometria del complesso parrocchiale



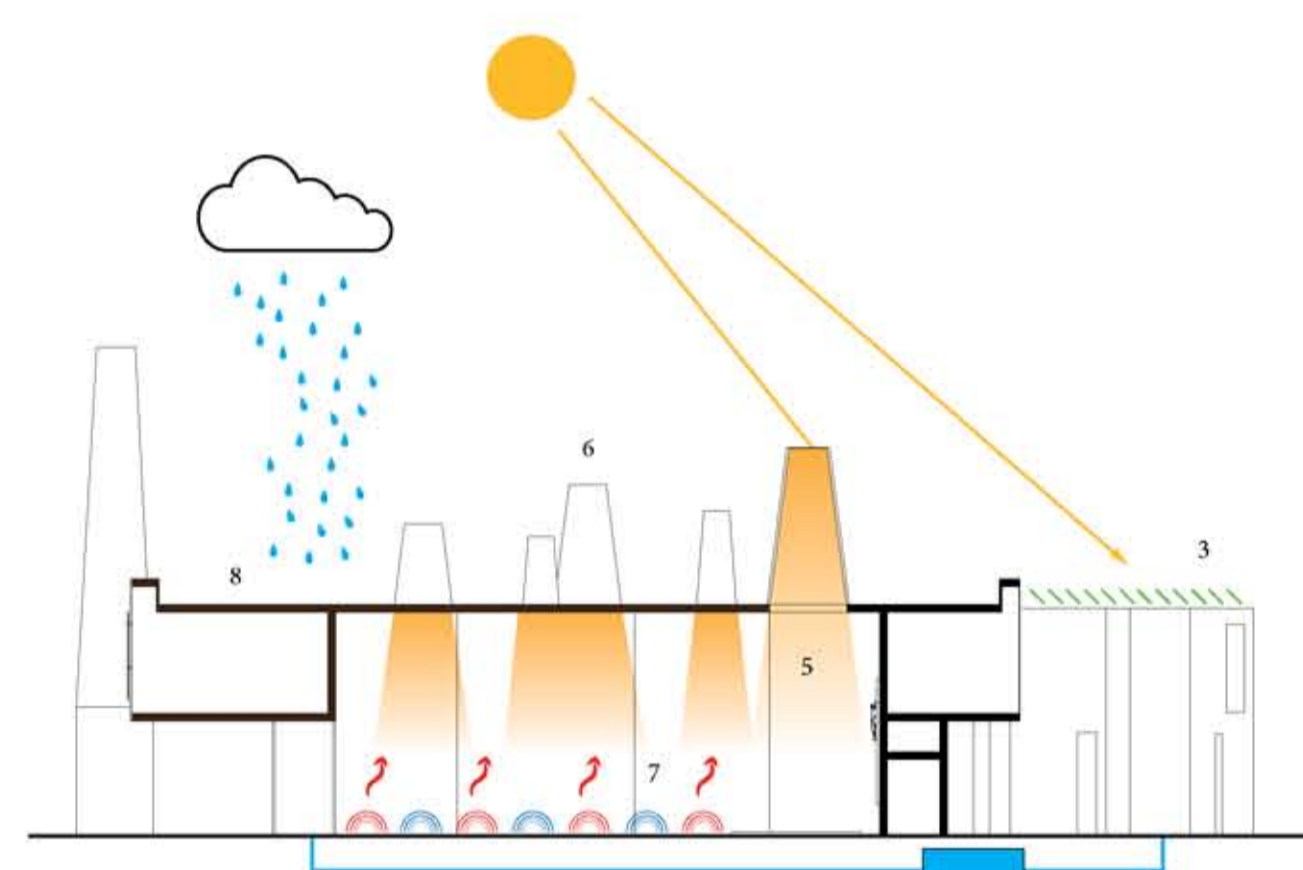
Il chiosstro accoglie il salone parrocchiale, le aule di catechesi, la casa canonica e la sacrestia



Progetto impiantistico

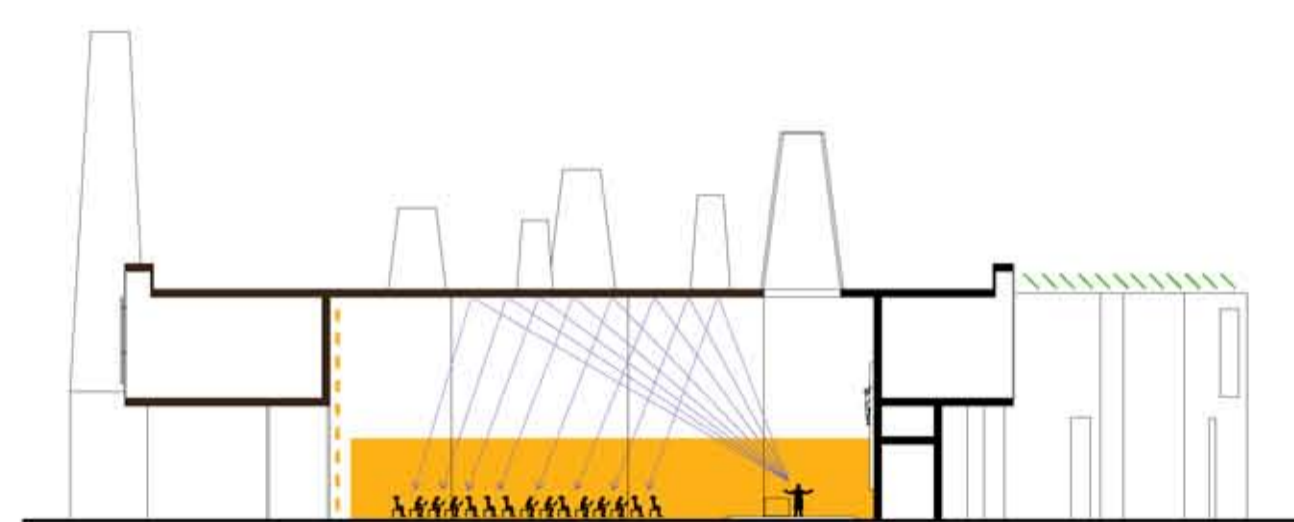
Il progetto climatico mira a raggiungere un comfort ambientale attraverso soluzioni economiche che semplificano la gestione e i consumi. La produzione dei fluidi caldo e freddo è affidata a pompe di calore che, sfruttando l'aria o il terreno come fonti energetiche,

insieme a pannelli solari per la produzione dell'acqua calda, permettono di sfruttare energie rinnovabili riducendo i consumi e salvaguardando l'ambiente: nel sito non verrà prodotta anidride carbonica o emissioni inquinanti l'atmosfera.



Legenda impianti

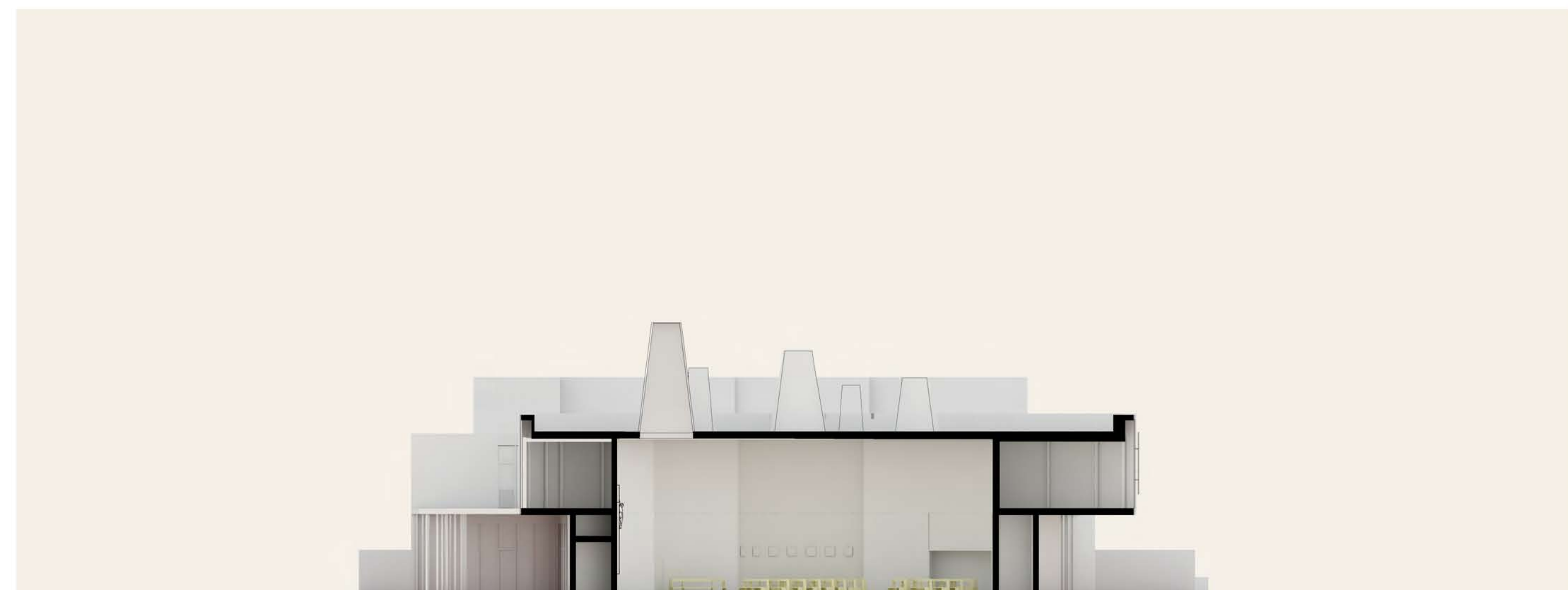
1. Pompa di calore e linea di distribuzione
2. Centrale elettrica e linea di distribuzione
3. Pannelli fotovoltaici
4. Cisterna interrata per raccolta acque piovane
5. Luce naturale diffusa
6. Aperture meccanizzate per ventilazione naturale e raffreddamento notturno
7. Riscaldamento/raffrescamento tramite pannelli radianti a pavimento
8. Progettazione idraulica e recupero delle acque piovane



Progetto acustico

La progettazione acustica della sala liturgica è stata calibrata unitamente a quella architettonica attraverso l'ottimizzazione dei grandi volumi e controllando principalmente la riverberazione, la riduzione del campo sonoro riverberante, tenendo in conto le problematiche di eco fluttuante e le riflessioni tardive, l'incremento delle riflessioni verso le zone di seduta dei fedeli. Il tutto attraverso un'ottimizzazione dell'intelligibilità del parlato da parte dei fedeli e sulla caratterizzazione del campo sonoro riverberante, tenendo in conto le caratteristiche tipiche dei luoghi culti.

Sezione longitudinale | Scala 1:200



Prospetto sud-est | Scala 1:200

